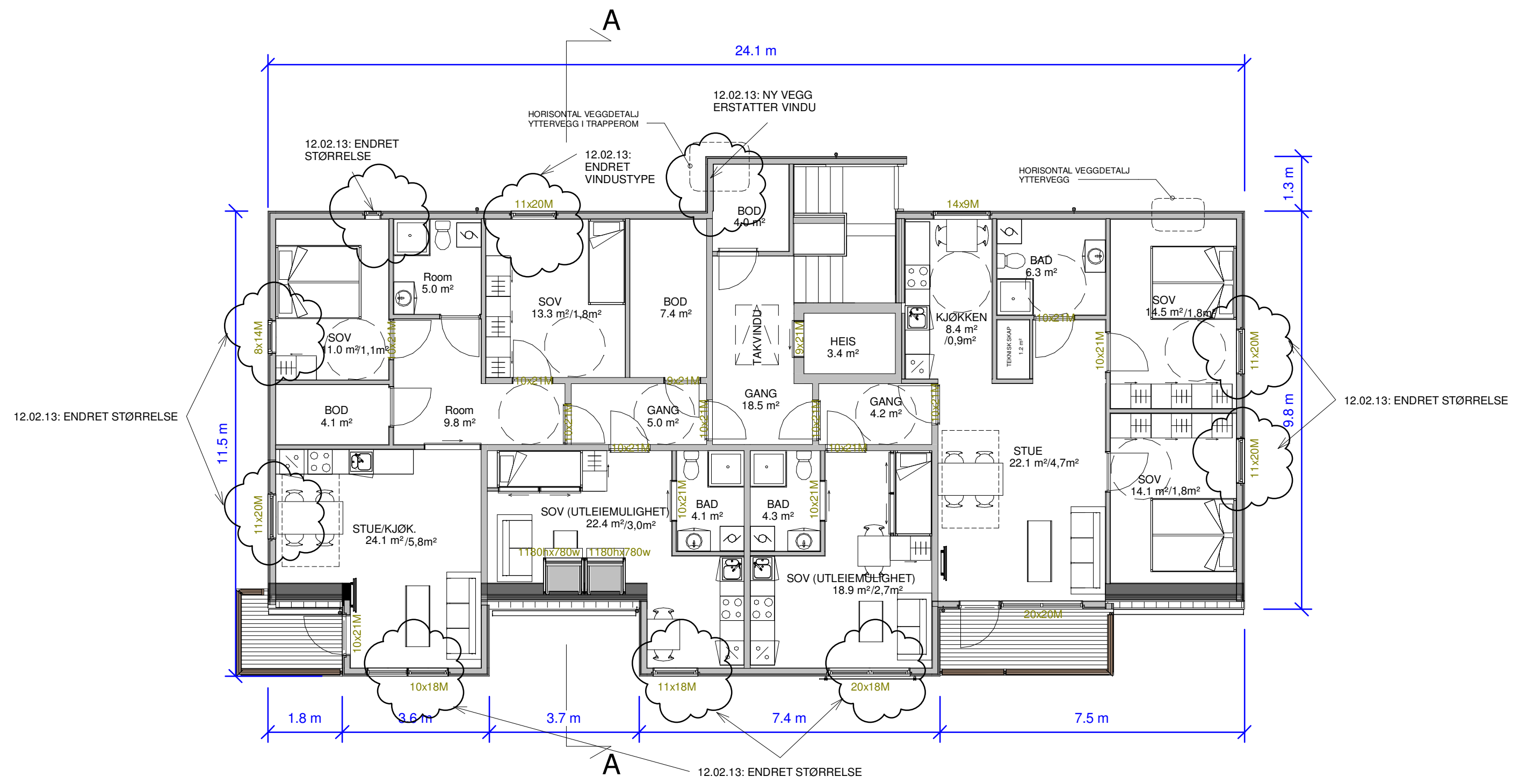


BYA 298.63 m²

| BRA | |
|-----------------|-----------------------------|
| ETASJE | AREAL |
| 0. Sokkeletasje | 207.61 m ² |
| 1. Etasje | 235.68 m ² |
| 2. Etasje | 235.40 m ² |
| 3. Loftetasje | 228.39 m ² |
| SUM | 907.08 m² |



© BOARCH ARKITEKTER A.S. DENNE TEGNINGEN ER BESKYTTET VED LOV OM OPPHavsRETT TIL ÅNDSVERK AV 12.5.1961 OG MÅ IKKE KOPIERES ELLER BENYTTES UTEN ARKITEKTENS (OPPHAVSMANNENS) SAMTYKKE.

REV. B: 12.02.2013: JUSTERING OG ENDRING AV VINDUENE PGAV. LYSINNFALL I OPPHOLDSROM 10% AV ROMSAREAL

TELEGRAFTUNET, HAMARØY FORPROSJEKT MÅLESTOKK: 1 : 100
 BBI - BODØ PLAN LOFT

DATO: 10.12.2012
 REV.B: 12.02.2013
 REV.B: 15.02.2013

SARA EZETA
 RAGNHILD B HYNNE
 PER MORTEN WIK

BOARCH
 GISLE JAKHELLN PER MORTEN WIK ARKITEKTER MNAL NPA

BOARCH ARKITEKTER A.S.
 SJØGT. 21, P.B. 324, 8001 BODØ
 TLF. 75 50 61 70. FAX. 75 50 61 71
 E-POST: POST@BOARCH.NO

AP301 B